

2022年度 東京都福祉サービス第三者評価 利用者調査結果

—認可保育所／認証保育所A・B型—

特定非営利活動法人福祉総合評価機構(認証機関番号03-081)

法人名	社会福祉法人志正会	事業所名	大久野保育園
-----	-----------	------	--------

実施期間	2022 年 12 月 5 日 ~ 2022 年 12 月 23 日
------	------------------------------------

利用者総数(人)	52
調査対象者数(人)	52
有効回答数(人)	28
回収率 (有効回答数/利用者総数)	53.8%

利用者総数
(人)

調査対象者数
(人)

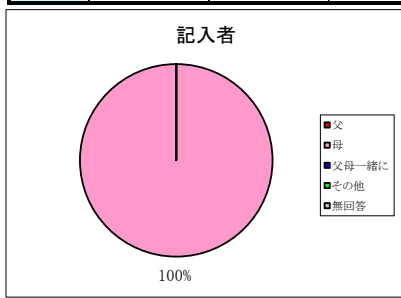
有効回答数
(人)

回収率
(有効回答数/利用者総数)

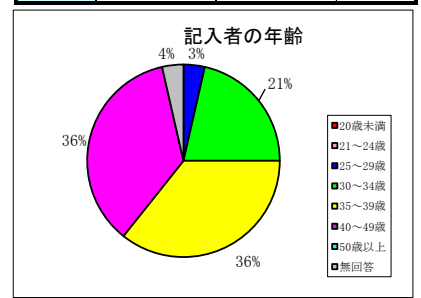
(前回)

回答者の属性分布

記入者	人数		%
	父	母	
記入者	父	28 人	100%
	母	0 人	0%
	父母一緒に	0 人	0%
	その他	0 人	0%
	無回答	0 人	0%

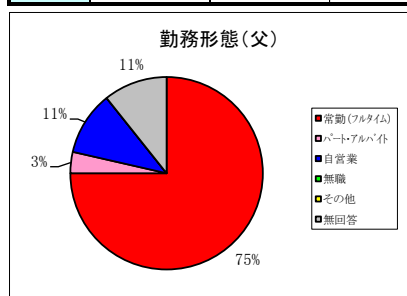


記入者の年齢	人数		%
	人数	%	
20歳未満	0 人	0%	
21~24歳	0 人	0%	
25~29歳	1 人	4%	
30~34歳	6 人	21%	
35~39歳	10 人	36%	
40~49歳	10 人	36%	
50歳以上	0 人	0%	
無回答	1 人	4%	

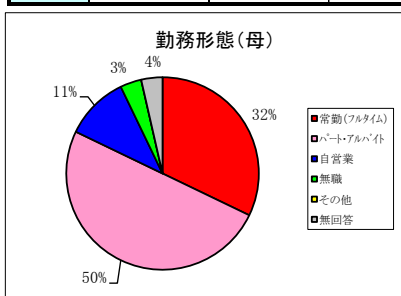


回答者の勤務形態

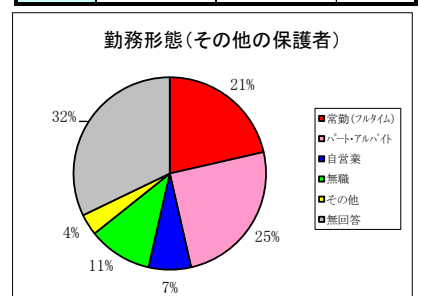
父	人数		%
	人数	%	
父	常勤(フルタイム)	21 人	75%
	パート・アルバイト	1 人	4%
	自営業	3 人	11%
	無職	0 人	0%
	その他	0 人	0%
	無回答	3 人	11%



母	人数		%
	人数	%	
母	常勤(フルタイム)	9 人	32%
	パート・アルバイト	14 人	50%
	自営業	3 人	11%
	無職	1 人	4%
	その他	0 人	0%
	無回答	1 人	4%

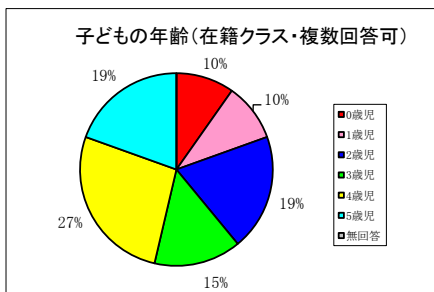


その他の保護者 (主に迎えに来られる方)	人数		%
	人数	%	
その他の保護者 (主に迎えに来られる方)	常勤(フルタイム)	6 人	21%
	パート・アルバイト	7 人	25%
	自営業	2 人	7%
	無職	3 人	11%
	その他	1 人	4%
	無回答	9 人	32%



子どもの年齢 (在籍クラス・複数回答可)

保育園子ども利用年齢	人数		%
	人数	%	
保育園子ども利用年齢	0歳児	4 人	10%
	1歳児	4 人	10%
	2歳児	8 人	20%
	3歳児	6 人	15%
	4歳児	11 人	27%
	5歳児	8 人	20%
	無回答	0 人	0%



2022年度 東京都福祉サービス第三者評価 利用者調査結果

事業所名	大久野保育園	有効回答数	28	人
------	--------	-------	----	---

《毎日の保育サービスについてお聞きします》

4択回答の内訳

実質的な満足度(「非該当・無回答」を除く数値)

問	内容	はい	4択回答の内訳		実質的な満足度(「非該当・無回答」を除く数値)
		数	割合	割合	
問1	園での活動は、お子さんの心身の発達に役立っていると思いますか	はい	28	100.0%	100.0%
		どちらともいえない			
		いいえ			
		非該当・無回答			
～前回～	園での活動は、お子さんの心身の発達に役立っていると思いますか	はい			
		どちらともいえない			
		いいえ			
		無回答			
問2	園での活動は、お子さんが興味や関心を持って行えるものになっていると思いますか	はい	27	96.4%	96.4%
		どちらともいえない	1	3.6%	3.6%
		いいえ			
		非該当・無回答			
～前回～	園での活動は、お子さんが興味や関心を持って行えるものになっていると思いますか	はい			
		どちらともいえない			
		いいえ			
		無回答			
問3	園で提供される食事・おやつは、お子さんの状態に配慮し、工夫されたものになっていると思いますか	はい	27	96.4%	96.4%
		どちらともいえない	1	3.6%	3.6%
		いいえ			
		非該当・無回答			
～前回～	園で提供される食事・おやつは、お子さんの状態に配慮し、工夫されたものになっていると思いますか	はい			
		どちらともいえない			
		いいえ			
		無回答			
問4	戸外遊びや行事などにより、お子さんが自然や社会と関わる機会は十分確保されていると思いますか	はい	26	92.9%	92.9%
		どちらともいえない	2	7.1%	7.1%
		いいえ			
		非該当・無回答			
～前回～	戸外遊びや行事などにより、お子さんが自然や社会と関わる機会は十分確保されていると思いますか	はい			
		どちらともいえない			
		いいえ			
		無回答			
問5	急な残業などであらかじめ取り決めた利用時間を変更する必要がある場合、柔軟に対応してくれていると思いますか	はい	27	96.4%	100.0%
		どちらともいえない			
		いいえ			
		非該当・無回答	1	3.6%	
～前回～	急な残業などであらかじめ取り決めた利用時間を変更する必要がある場合、柔軟に対応してくれていると思いますか	はい			
		どちらともいえない			
		いいえ			
		無回答			
問6	安全対策(※)が十分取られていると思いますか ※園舎内外の各設備・遊具等、外部侵入対策、感染症や保育中の事故・ケガ予防など	はい	16	57.1%	57.1%
		どちらともいえない	12	42.9%	42.9%
		いいえ			
		非該当・無回答			
～前回～	安全対策(※)が十分取られていると思いますか ※園舎内外の各設備・遊具等、外部侵入対策、保育中の事故・ケガ予防など	はい			
		どちらともいえない			
		いいえ			
		無回答			

※「～前回～」の欄は継続受託の場合のみ数値を掲載します。

2022年度 東京都福祉サービス第三者評価 利用者調査結果

事業所名	大久野保育園	有効回答数	28	人
------	--------	-------	----	---

《毎日の保育サービスについてお聞きします》

4択回答の内訳

実質的な満足度(「非該当・無回答」を除く数値)

問7	行事の日程は参加しやすいように十分な配慮がされていると思いますか	はい	25	89.3%	89.3%	
		どちらともいえない	3	10.7%	10.7%	
		いいえ				
		非該当・無回答				
~前回~	行事の日程は参加しやすいように十分な配慮がされていると思いますか	はい				
		どちらともいえない				
		いいえ				
		無回答				
問8	お子さんの気持ちや様子・子育てなどについて職員と話したり相談することができるような信頼関係があると思いますか	はい	24	85.7%	85.7%	
		どちらともいえない	3	10.7%	10.7%	
		いいえ	1	3.6%	3.6%	
		非該当・無回答				
~前回~	お子さんの気持ちや様子・子育てなどについて職員と話したり相談することができるような信頼関係があると思いますか	はい				
		どちらともいえない				
		いいえ				
		無回答				

《安心・快適性》

問9	園内は清潔で整理された空間になっていると思いますか	はい	28	100.0%	100.0%	
		どちらともいえない				
		いいえ				
		非該当・無回答				
~前回~	園内は清潔で整理された空間になっていると思いますか	はい				
		どちらともいえない				
		いいえ				
		無回答				
問10	職員の言葉遣いや態度、服装などは、適切であると思いますか	はい	26	92.9%	92.9%	
		どちらともいえない	1	3.6%	3.6%	
		いいえ	1	3.6%	3.6%	
		非該当・無回答				
~前回~	職員の言葉遣いや態度、服装などは、適切であると思いますか	はい				
		どちらともいえない				
		いいえ				
		無回答				
問11	お子さんがけがをしたり、体調が悪くなったときの、職員の対応は信頼できますか	はい	27	96.4%	96.4%	
		どちらともいえない	1	3.6%	3.6%	
		いいえ				
		非該当・無回答				
~前回~	お子さんがけがをしたり、体調が悪くなったときの、職員の対応は信頼できますか	はい				
		どちらともいえない				
		いいえ				
		無回答				
問12	子ども同士のいさかいやいじめ等があった場合の職員の対応は信頼できますか	はい	19	67.9%	79.2%	
		どちらともいえない	4	14.3%	16.7%	
		いいえ	1	3.6%	4.2%	
		非該当・無回答	4	14.3%		
~前回~	子ども同士のいさかいやいじめ等があった場合の職員の対応は信頼できますか	はい				
		どちらともいえない				
		いいえ				
		無回答				

※「~前回~」の欄は継続受託の場合のみ数値を掲載します。

2022年度 東京都福祉サービス第三者評価 利用者調査結果

事業所名	大久野保育園	有効回答数	28	人
------	--------	-------	----	---

《利用者個人の尊重》

4択回答の内訳

実質的な満足度(「非該当・無回答」を除く数値)

問13	職員は、お子さんの気持ちを大切にしながら対応してくれていると思いますか	はい	26	92.9%	92.9%	
		どちらともいえない	2	7.1%	7.1%	
		いいえ				
		非該当・無回答				
~前回~	職員は、お子さんの気持ちを大切にしながら対応してくれていると思いますか	はい				
		どちらともいえない				
		いいえ				
		無回答				
問14	職員はあなたやお子さんのプライバシー（他の人に見られたくない、聞かれたくない、知られたくないと思うこと）を守ってくれていると思いますか	はい	27	96.4%	100.0%	
		どちらともいえない				
		いいえ				
		非該当・無回答	1	3.6%		
~前回~	職員はあなたやお子さんのプライバシー（他の人に見られたくない、聞かれたくない、知られたくないと思うこと）を守ってくれていると思いますか	はい				
		どちらともいえない				
		いいえ				
		無回答				
問15	お子さんの保育内容に関する説明は、わかりやすいと思いますか ※ 入園時の説明のほか、入園後の日々の保育内容の伝達・発信、お子さんの育ちの目標や見通しの説明など	はい	25	89.3%	89.3%	
		どちらともいえない	3	10.7%	10.7%	
		いいえ				
		非該当・無回答				
~前回~	お子さんの保育内容に関する説明は、わかりやすいと思いますか	はい				
		どちらともいえない				
		いいえ				
		無回答				

《不満・要望への対応》

問16	職員は、あなたが不満に思ったことや要望を伝えたとき、きちんと対応してくれていると思いますか	はい	24	85.7%	92.3%	
		どちらともいえない	2	7.1%	7.7%	
		いいえ				
		非該当・無回答	2	7.1%		
~前回~	あなたが不満に思ったことや要望を伝えたとき、職員は、きちんと対応してくれていると思いますか	はい				
		どちらともいえない				
		いいえ				
		無回答				
問17	あなたが困ったときに、職員以外の人（役所や第三者委員など）にも相談できることをわかりやすく伝えてくれましたか	はい	16	57.1%	76.2%	
		どちらともいえない	5	17.9%	23.8%	
		いいえ				
		非該当・無回答	7	25.0%		
~前回~	あなたが困ったときに、職員以外の人（役所や第三者委員など）にも相談できることをわかりやすく伝えてくれましたか	はい				
		どちらともいえない				
		いいえ				
		無回答				

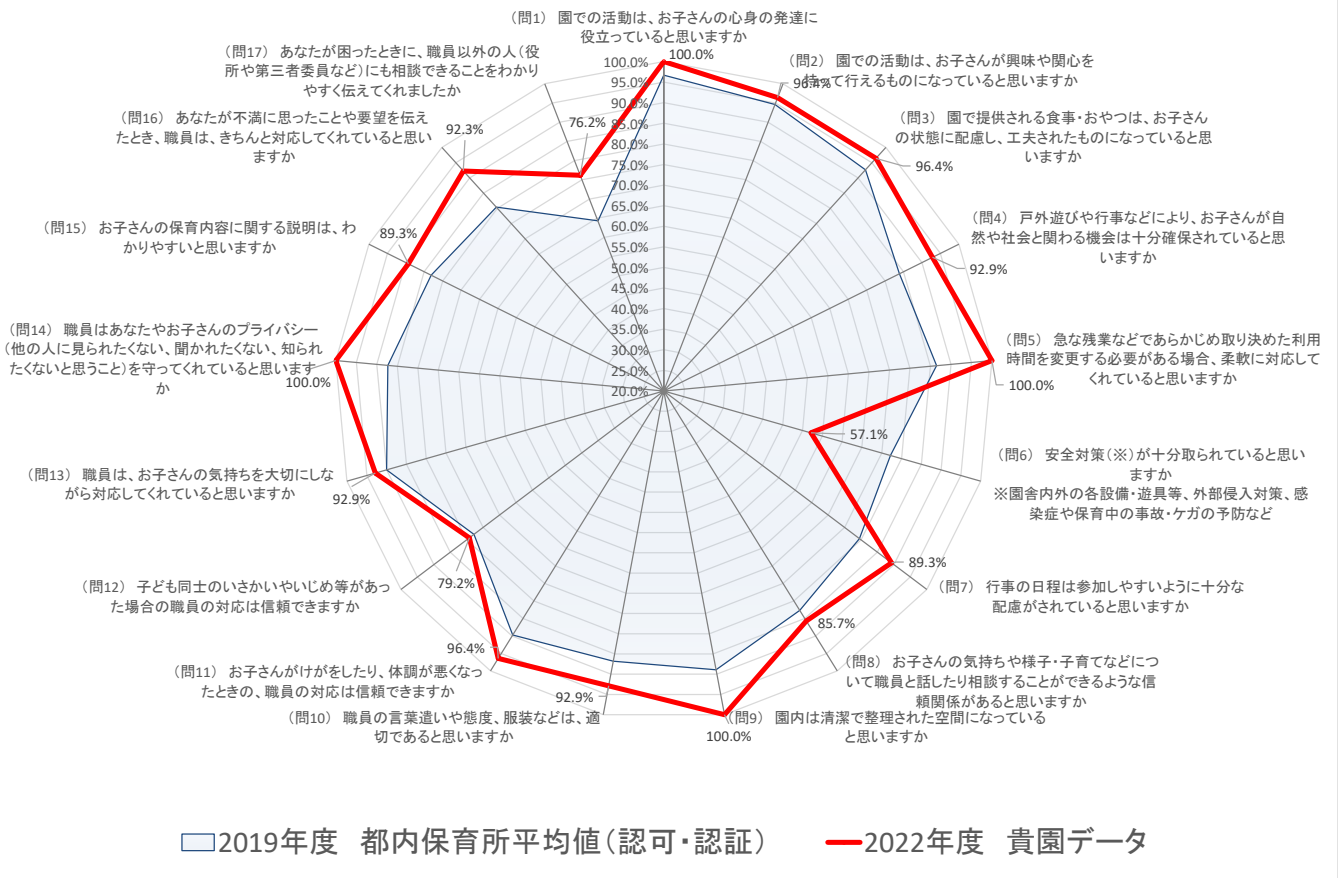
2022年度 東京都福祉サービス第三者評価 利用者調査結果

事業所名	大久野保育園	有効回答数	28	人
------	--------	-------	----	---

《総合的な感想についてお聞きします》

[1]	現在利用している保育園を総合的にみて、どのように感じていますか。	大変満足	12	42.9%	
		満足	16	57.1%	
		どちらともいえない			
		不満			
		大変不満			
	無回答				
	～前回～ 現在利用している保育園を総合的にみて、どのように感じていますか。	大変満足			
		満足			
		どちらともいえない			
		不満			
大変不満					
無回答					

2019年度平均値(認可987園+認証198園)との比較表



※「～前回～」の欄は継続受託の場合のみ数値を掲載します。

2022年度 東京都福祉サービス第三者評価 利用者調査結果

事業所名	大久野保育園	有効回答数	28	人
------	--------	-------	----	---

【年齢(在籍クラス)別回答分布】(複数の子どもを通わせている場合は、最も低い年齢の子どもについて回答)

《毎日の保育サービスについてお聞きます》

問1	園での活動は、お子さんの心身の発達に役立っていると思いますか													
	0歳児		1歳児		2歳児		3歳児		4歳児		5歳児		年齢不明	
	はい	どちらとも いいえ	はい	どちらとも いいえ	はい	どちらとも いいえ	はい	どちらとも いいえ	はい	どちらとも いいえ	はい	どちらとも いいえ	はい	どちらとも いいえ
	4		4		7		4		5		4			
問2	園での活動は、お子さんが興味や関心を持って行えるものになっていると思いますか													
	0歳児		1歳児		2歳児		3歳児		4歳児		5歳児		年齢不明	
	はい	どちらとも いいえ	はい	どちらとも いいえ	はい	どちらとも いいえ	はい	どちらとも いいえ	はい	どちらとも いいえ	はい	どちらとも いいえ	はい	どちらとも いいえ
	3	1	4		7		4		5		4			
問3	園で提供される食事・おやつは、お子さんの状態に配慮し、工夫されたものになっていると思いますか													
	0歳児		1歳児		2歳児		3歳児		4歳児		5歳児		年齢不明	
	はい	どちらとも いいえ	はい	どちらとも いいえ	はい	どちらとも いいえ	はい	どちらとも いいえ	はい	どちらとも いいえ	はい	どちらとも いいえ	はい	どちらとも いいえ
	4		3	1	7		4		5		4			
問4	戸外遊びや行事などにより、お子さんが自然や社会と関わる機会は十分確保されていると思いますか													
	0歳児		1歳児		2歳児		3歳児		4歳児		5歳児		年齢不明	
	はい	どちらとも いいえ	はい	どちらとも いいえ	はい	どちらとも いいえ	はい	どちらとも いいえ	はい	どちらとも いいえ	はい	どちらとも いいえ	はい	どちらとも いいえ
	3	1	4		7		4		4	1	4			
問5	急な残業などであらかじめ取り決めた利用時間を変更する必要がある場合、柔軟に対応してくれていると思いますか													
	0歳児		1歳児		2歳児		3歳児		4歳児		5歳児		年齢不明	
	はい	どちらとも いいえ	はい	どちらとも いいえ	はい	どちらとも いいえ	はい	どちらとも いいえ	はい	どちらとも いいえ	はい	どちらとも いいえ	はい	どちらとも いいえ
	4		4		7		3	1	5		4			
問6	安全対策(※)が十分取られていると思いますか ※園舎内外の各設備・遊具等、外部侵入対策、感染症や保育中の事故・ケガの予防など													
	0歳児		1歳児		2歳児		3歳児		4歳児		5歳児		年齢不明	
	はい	どちらとも いいえ	はい	どちらとも いいえ	はい	どちらとも いいえ	はい	どちらとも いいえ	はい	どちらとも いいえ	はい	どちらとも いいえ	はい	どちらとも いいえ
	3	1	2	2	5	2	2	2	2	3	2	2		
問7	行事の日程は参加しやすいように十分な配慮がされていると思いますか													
	0歳児		1歳児		2歳児		3歳児		4歳児		5歳児		年齢不明	
	はい	どちらとも いいえ	はい	どちらとも いいえ	はい	どちらとも いいえ	はい	どちらとも いいえ	はい	どちらとも いいえ	はい	どちらとも いいえ	はい	どちらとも いいえ
	4		3	1	7		3	1	4	1	4			
問8	お子さんの気持ちや様子・子育てなどについて職員と話したり相談することができるような信頼関係があると思いますか													
	0歳児		1歳児		2歳児		3歳児		4歳児		5歳児		年齢不明	
	はい	どちらとも いいえ	はい	どちらとも いいえ	はい	どちらとも いいえ	はい	どちらとも いいえ	はい	どちらとも いいえ	はい	どちらとも いいえ	はい	どちらとも いいえ
	4		4		6	1	3	1	4	1	3	1		

2022年度 東京都福祉サービス第三者評価 利用者調査結果

事業所名	大久野保育園	有効回答数	28	人
-------------	--------	--------------	----	----------

【年齢(在籍クラス)別回答分布】(複数の子どもを合わせている場合は、最も低い年齢の子どもについて回答)

《安心・快適性》

問9	園内は清潔で整理された空間になっていると思いますか																																		
	0歳児					1歳児				2歳児				3歳児				4歳児				5歳児				年齢不明									
	はい	どちらとも	いいえ	非該当無回答		はい	どちらとも	いいえ	非該当無回答		はい	どちらとも	いいえ	非該当無回答		はい	どちらとも	いいえ	非該当無回答		はい	どちらとも	いいえ	非該当無回答		はい	どちらとも	いいえ	非該当無回答		はい	どちらとも	いいえ	非該当無回答	
	4					4					7					4					5					4									
	100%					100%					100%					100%					100%					100%									
問10	職員の言葉遣いや態度、服装などは、適切であると思いますか																																		
	0歳児					1歳児				2歳児				3歳児				4歳児				5歳児				年齢不明									
	はい	どちらとも	いいえ	非該当無回答		はい	どちらとも	いいえ	非該当無回答		はい	どちらとも	いいえ	非該当無回答		はい	どちらとも	いいえ	非該当無回答		はい	どちらとも	いいえ	非該当無回答		はい	どちらとも	いいえ	非該当無回答		はい	どちらとも	いいえ	非該当無回答	
	4					4					6	1				3		1			5					4									
	100%					100%					86%	14%				75%		25%			100%					100%									
問11	お子さんがけがをしたり、体調が悪くなったときの、職員の対応は信頼できますか																																		
	0歳児					1歳児				2歳児				3歳児				4歳児				5歳児				年齢不明									
	はい	どちらとも	いいえ	非該当無回答		はい	どちらとも	いいえ	非該当無回答		はい	どちらとも	いいえ	非該当無回答		はい	どちらとも	いいえ	非該当無回答		はい	どちらとも	いいえ	非該当無回答		はい	どちらとも	いいえ	非該当無回答		はい	どちらとも	いいえ	非該当無回答	
	4					4					7					3		1			5					4									
	100%					100%					100%					75%		25%			100%					100%									
問12	子ども同士のいさかやいじめ等があった場合の職員の対応は信頼できますか																																		
	0歳児					1歳児				2歳児				3歳児				4歳児				5歳児				年齢不明									
	はい	どちらとも	いいえ	非該当無回答		はい	どちらとも	いいえ	非該当無回答		はい	どちらとも	いいえ	非該当無回答		はい	どちらとも	いいえ	非該当無回答		はい	どちらとも	いいえ	非該当無回答		はい	どちらとも	いいえ	非該当無回答		はい	どちらとも	いいえ	非該当無回答	
	2				2	3				1	5	1			1	2		2			5					2	1	1							
	50%				50%	75%				25%	71%	14%			14%	50%		50%			100%					50%	25%	25%							

2022年度 東京都福祉サービス第三者評価 利用者調査結果

事業所名	大久野保育園	有効回答数	28	人
------	--------	-------	----	---

【年齢(在籍クラス)別回答分布】(複数の子どもを通わせている場合は、最も低い年齢の子どもについて回答)

《利用者個人の尊重》

問13	職員は、お子さんの気持ちを大切にしながら対応してくれていると思いますか																										
	0歳児		1歳児		2歳児		3歳児		4歳児		5歳児		年齢不明														
	はい	どちらとも	いいえ	非該当 無回答	はい	どちらとも	いいえ	非該当 無回答	はい	どちらとも	いいえ	非該当 無回答	はい	どちらとも	いいえ	非該当 無回答											
	4				4				7				3	1			4	1			4						
100%				100%				75%		25%		80%		20%		100%											
問14	職員はあなたやお子さんのプライバシー(他の人に見られたくない、聞かれたくない、知られたくないと思うこと)を守ってくれていると思いますか																										
	0歳児		1歳児		2歳児		3歳児		4歳児		5歳児		年齢不明														
	はい	どちらとも	いいえ	非該当 無回答	はい	どちらとも	いいえ	非該当 無回答	はい	どちらとも	いいえ	非該当 無回答	はい	どちらとも	いいえ	非該当 無回答											
	4				3			1	7				4				5				4						
100%				75%		25%		100%				100%				100%											
問15	お子さんの保育内容に関する説明は、わかりやすいと思いますか ※ 入園時の説明のほか、入園後の日々の保育内容の伝達・発信、お子さんの育ちの目標や見通しの説明など																										
	0歳児		1歳児		2歳児		3歳児		4歳児		5歳児		年齢不明														
	はい	どちらとも	いいえ	非該当 無回答	はい	どちらとも	いいえ	非該当 無回答	はい	どちらとも	いいえ	非該当 無回答	はい	どちらとも	いいえ	非該当 無回答											
	3	1			3	1			7				4				4	1			4						
75%		25%		75%		25%		100%				100%		80%		20%		100%									

《不満・要望への対応》

問16	職員は、あなたが不満に思ったことや要望を伝えたとき、きちんと対応してくれていると思いますか																										
	0歳児		1歳児		2歳児		3歳児		4歳児		5歳児		年齢不明														
	はい	どちらとも	いいえ	非該当 無回答	はい	どちらとも	いいえ	非該当 無回答	はい	どちらとも	いいえ	非該当 無回答	はい	どちらとも	いいえ	非該当 無回答											
	4				3	1			5		2		4				5				3	1					
100%				75%		25%		71%		29%		100%		100%		75%		25%									
問17	あなたが困ったときに、職員以外の人(役所や第三者委員など)にも相談できることをわかりやすく伝えてくれましたか																										
	0歳児		1歳児		2歳児		3歳児		4歳児		5歳児		年齢不明														
	はい	どちらとも	いいえ	非該当 無回答	はい	どちらとも	いいえ	非該当 無回答	はい	どちらとも	いいえ	非該当 無回答	はい	どちらとも	いいえ	非該当 無回答											
	3		1		2	2			3	1	3		2	1	1		4		1		2	1	1				
75%		25%		50%		50%		43%		14%		43%		50%		25%		25%		80%		20%		50%		25%	

《総合的な感想についてお聞きします》

総合的な感想	〔1〕現在利用している保育園を総合的にみて、どのように感じていらっしゃいますか。															
	0歳児				1歳児				2歳児				3歳児			
	大変満足	満足	どちらとも	不満	大変満足	満足	どちらとも	不満	大変満足	満足	どちらとも	不満	大変満足	満足	どちらとも	不満
	1	3			2	2			4	3			2	2		
	25%		75%		50%		50%		57%		43%		50%		50%	
	4歳児				5歳児				年齢不明							
	大変満足	満足	どちらとも	不満	大変満足	満足	どちらとも	不満	大変満足	満足	どちらとも	不満	大変満足	満足	どちらとも	不満
	1	4			2	2										
	20%		80%		50%		50%									

2022年度 東京都福祉サービス第三者評価 利用者調査結果

事業所名	大久野保育園	有効回答数	28 人
------	--------	-------	------

【設問ごとの自由意見】

【評価機関注】個人の特定を避けるため、同一回答者のご意見を複数の文に分割している場合がありますので、必ずしも「意見の数＝意見を書かれた人の数」とは限りません。

設問	回答
問1 園での活動は、お子さんの心身の発達に役立っていると思いますか	設問の回答は
<p>毎日、雨の日以外は、園庭で思い思いに子どもたちの自主性に任せて遊べること、先生方も上から押しつけではなく、対等に子どものアイデアや意見を尊重して見守ってくれる姿勢がありがたいです。</p>	はい
<p>日々の保育を大切にさまざまな体験をさせてもらい、子どもにとってとてもよい環境で、楽しくいきいきとしています。自主性や自分らしさを潰されないとところがとてもよいと思います。貴重な体験もたくさん保育の中でさせていただいて、毎日さまざまなことを吸収して成長していると実感しています。職員の皆様には、大変感謝しています。入園させて本当に良かったです。</p>	はい
<p>子どもがやりたいことを優先的に見守ってやらせてくれます。いろいろな体験をさせてくれてありがたいです。</p>	はい
<p>玩具の片づけや、脱いだ服を畳むなど、生活に必要な力を身につけるのにはとてもよいです。保育士の方々が皆さん穏やかなのも、心身ともによい発達を促していると思います。</p>	はい
<p>園庭があり、遊具や池・植物など、触れ合える場もあります。スポーツや音楽など多岐に渡って体験でき、心身ともに成長できます。</p>	はい
<p>とても素敵な保育をしていただいていると思います。</p>	はい
問2 園での活動は、お子さんが興味や関心を持って行えるものになっていると思いますか	設問の回答は
<p>毎年テーマが決まっていて、いろいろな面から情報があるので、興味がわき、家でもお話してくれます。</p>	はい
<p>室内での活動でも、先生に教えてもらいながら、編み物にはまり、本人のやりたい気持ちを大切にしてくださり、人形や帽子を編んだり、じっくりと取り組ませてもらえます。</p>	はい
<p>保育園に行きたがるのが、この理由かと思われまます。</p>	はい
<p>スポーツ遊びがあまり好きではないようで、スポーツの日は特に休みたがる傾向があり、大変です。</p>	どちらともいえない
問3 園で提供される食事・おやつは、お子さんの状態に配慮し、工夫されたものになっていると思いますか	設問の回答は
<p>給食・おやつともに大満足です。とてもおいしい、量もボリュームがありバランスよく、とても助かっています。食べたものを飾っていただいているので、家での食事メニューを考える時の参考にもなります。</p>	はい
<p>おやつも手作りで、季節の食材やイベントにちなんだおやつを作って楽しませてもらっています。味も濃過ぎず、おいしいと喜んで食べています。</p>	はい
<p>いろいろなメニューで、おいしい給食の時間も楽しみになっているのだらうと思います。</p>	はい
<p>テーマに沿って、メニューを決めて作ってくれたり工夫されています。</p>	はい
<p>昨年はさまざまな国のご飯が食べられて楽しかったそうです。</p>	はい
<p>手作りでとてもおいしいと聞いています。</p>	はい
<p>まだ離乳食の段階ですが、幼児部のものを見ても、工夫されていると思います。</p>	はい
<p>給食について子どもは特に何も言いませんが、ディスプレイにあるものはどれもおいしそうです。</p>	はい
<p>食べたくない場合、食べないで終わりにするのが当たり前になっていて、嫌いなものがあると完食せず困っています。</p>	はい

2022年度 東京都福祉サービス第三者評価 利用者調査結果

事業所名	大久野保育園	有効回答数	28 人
------	--------	-------	------

【設問ごとの自由意見】

【評価機關注】個人の特定を避けるため、同一回答者のご意見を複数の文に分割している場合がありますので、必ずしも「意見の数＝意見を書かれた人の数」とは限りません。

設問	回答
問4 戸外遊びや行事などにより、お子さんが自然や社会と関わる機会は十分確保されていると思いますか	設問の回答は
季節を感じられる体験がとて多くて、感性が豊かに育まれていると感じます。	はい
季節ごとに、笛掘り・田植え・稲刈り・野菜作り・川遊び・ハロウィン・大根掘り・クリスマス・節分などのほか、林の散策など、楽しい行事がたくさんあり、楽しませてもらっています。	はい
年齢別に楽しめる場所にわかれていて各々の発達に合わせた遊び場所があり魅力的です。泥んこや水遊びも思い切り楽しませてもらえるのは、子どもたちにとてよいと思います。今の時期にしかできない遊びが、たくさんできています。	はい
園庭に植物が植えられていたり、川遊びや、地域の施設で交流があります。	はい
コロナ禍でもありますし、社会との関わりがあるのかはわかりませんが、自然との関わりは深いと思います。	はい
コロナ禍で選択肢が限られている中、行事の計画など、積極的に取り組んでいると思います。	はい
0～2歳児の行事が少なく、残念に思います。コロナ禍ではありますが、わが子の乳児期も今しかないので、寂しく感じる時があります。	はい
お散歩がないので、社会と関わっているかはわかりません。	どちらとも いえない
問5 急な残業などであらかじめ取り決めた利用時間を変更する必要がある場合、柔軟に対応してくれていると思いますか	設問の回答は
連絡するのを忘れたまま30分経ってしまったのお迎えでも、皆さん笑顔です。謝ると、「とんでもないです。楽しそうに遊んでいましたよー」とまったく責める人はいません。	はい
渋滞にはまり遅くなることあるのですが、電話をすると「気をつけてお越しくささい」と言ってくれるので、安心して落ち着いて向かうことができます。	はい
電話をすると丁寧に対応して下さいます。	はい
急なお願いでも快く受けてくれるので助かっています。	はい
とてよ助かっています。	はい
問6 安全対策(※)が十分取られていると思いますか※園舎内外の各設備・遊具等、外部侵入対策、感染症や保育中の事故・ケガの予防など	設問の回答は
遊びの際、何人か保育士を配置しており、必要に応じて対応しています。道路を渡る際は必ず手を上げて左右を見る癖をつけさせています。	はい
登園・お迎え時など、わりと自由に入出りできる印象があります。	どちらとも いえない
門の前がすぐに道路なので、そこは少し気になります。門から駐車場も50メートルくらいあるので、そこが少し怖いです。園舎内は問題ないです。	どちらとも いえない
外遊びの場面などで、子どもたちが自由に遊び回っているので、保育士の目が行き届かずケガをする場面もあるようですが、概ね対策を取られているのかと思います。	どちらとも いえない
受け渡し後に保護者を追いかけて園児が出てくることありますが、職員の方が気づいていないことがあり、外に出てきてしまう危険を感じます。廊下には玄関側に扉が設けられていますが、登降園時には開放され、鍵も園児が開けられてしまいます。	どちらとも いえない
木材遊具のトゲが刺さることが多々あります。	どちらとも いえない
げんきの広場の木の遊具だと思うのですが、何度かトゲが刺さったことがあるので、どのようになっているのか気になります。	どちらとも いえない

2022年度 東京都福祉サービス第三者評価 利用者調査結果

事業所名	大久野保育園	有効回答数	28 人
------	--------	-------	------

【設問ごとの自由意見】

【評価機関注】個人の特定を避けるため、同一回答者のご意見を複数の文に分割している場合がありますので、必ずしも「意見の数＝意見を書かれた人の数」とは限りません。

設問	回答	設問の回答は
問7 行事の日程は参加しやすいように十分な配慮がされていると思いますか	<p>保護者の予定を聞いてくれます。</p> <p>保護者の参加が必要な行事は、ほぼ年間予定通り実施されているので助かります。</p> <p>小中学校との兼ね合いも考慮してもらえています。</p> <p>コロナ禍でも、家族ごとで参加できるよう配慮されていました。</p> <p>行事自体、さほど多くないので、働いている身としてはよいです。</p> <p>親子遠足は親子で楽しむよい機会でしたが、平日に休みが取れない場合、行かない可能性があると思いました。</p> <p>誕生日は何をしたらいいのかわからず戸惑いました。</p>	<p>はい</p> <p>はい</p> <p>はい</p> <p>はい</p> <p>はい</p> <p>どちらとも いえない</p> <p>はい</p>
問8 お子さんの気持ちや様子・子育てなどについて職員と話したり相談することができるような信頼関係があると思いますか	<p>毎日のように今日のことを教えてくれます。話しやすい関係です。</p> <p>どの先生も優しく話しやすいです。</p> <p>とても細やかに見ていただいております、何でも相談できると思います。</p> <p>皆さん、いい方です！ 相談は気軽にしています。</p> <p>しっかり対応してくださる先生もいますが、そうでない先生もいます。そうでない先生が対応を改善しようとする様子が見られないことから、保育園からの指導がないものと感じています。</p>	<p>はい</p> <p>はい</p> <p>はい</p> <p>はい</p> <p>いいえ</p>
問9 園内は清潔で整理された空間になっていると思いますか	<p>毎日掃除や消毒などを丁寧に行ってくださいています。</p> <p>整理整頓されており、一日に何度か掃除されているため、裸足でも砂が付くことがあまりないです。</p> <p>お掃除担当の方がいて、いつもピカピカです。保育士だけではなく、その方も元気で笑顔です。子どもの名前も全員覚えていて、話しかけてくれます。</p>	<p>はい</p> <p>はい</p> <p>はい</p>
問10 職員の言葉遣いや態度、服装などは、適切であると思いますか	<p>明るく丁寧に対応しています。</p> <p>一般的なスラックスにエプロンの方が多いです。</p> <p>ほとんどの先生がしっかりしています。しかし、疑問を持つような先生に対し、保育園からの指導が不十分ではないかと思えます。</p> <p>時折、強い口調で反応的な叱り方をされる先生も見受けられますが、ゆとりのない状態のためなのかと思えます。</p> <p>マスク着用に関しては、乳児期は大人との関わりが大切な時期なので、マスクなしが望ましいと思っています。表情を読み取ることが難しいのかと思えます。</p>	<p>はい</p> <p>はい</p> <p>いいえ</p> <p>はい</p> <p>はい</p>

2022年度 東京都福祉サービス第三者評価 利用者調査結果

事業所名	大久野保育園	有効回答数	28 人
------	--------	-------	------

【設問ごとの自由意見】

【評価機関注】個人の特定を避けるため、同一回答者のご意見を複数の文に分割している場合がありますので、必ずしも「意見の数＝意見を書かれた人の数」とは限りません。

設問	回答
問11 お子さんがけがをしたり、体調が悪くなったときの、職員の対応は信頼できますか	設問の回答は
何かあれば電話してくれ、必要な時は病院へ連れて行ってくれました。	はい
すぐにお電話くださり、病院へも連れて行ってくれるので安心できます。	はい
細かいケガもきちんと対応してもらっています。	はい
まだ園内で具合が悪くなったことはないです。	はい
小さな傷ができてしまった場合、丁寧に説明してくれる保育士の方もいますが、何があったかわからないのか、変わりな いなどの一言で終わってしまう保育士もいるので、情報共有はしてほしいです。	どちらとも いえなし
問12 子ども同士のいさかいやいじめ等があった場合の職員の対応は信頼できますか	設問の回答は
子どもの双方の意見をしっかり聞いて、じっくりと対応してくださっているようです。	はい
それぞれの子どもの立場になって対応してくれていると思います。	はい
きちんと話し合っ て仲直りができるように助けていました。	はい
昔に比べて現在はそこまで大きなトラブルがないので、子どものストレスが少ないのかな？と感じています。とてもいい と思います。	無回答・ 非該当
そのようなことが、今までにありませんでしたが、もし直面した時には、きちんと対応はしてくれていると思っています。	どちらとも いえなし
まだトラブルになったことがないです。	はい
何があったのかな？とすぐに声をかけてくださる先生と、泣くまで対応しない先生がいます。	どちらとも いえなし
泣いている子が放っておかれるところを見たことがあり、その後なぜ泣いていたのかを把握していなかったのを知りまし た。	どちらとも いえなし
よく、友達に殴られたや突き飛ばされたと言う話を聞きます。先生は注意してくれたか問うと、「見ていないから気づいてくれ なかった」と毎回同じ返事です。子どもたちのことにあまり介入しないように感じますが、もう少し介入してもらいたいです。	いいえ
繰り返し起こる場合の対処が不明な部分があります。相手の保護者に伝えているのでしょうか？伝えていないとすれ ば、繰り返されないような対策はどうしているのでしょうか？	はい
問13 職員は、お子さんの気持ちを大切にしながら対応してくれていると思いますか	設問の回答は
しっかりと話を聞いてくれています。	はい
この部分については、一番この保育園のお気に入りポイントです。子どもの意思を否定することなく、行動も気持ちも全 部受け止めてくれています。	はい
やりたくない、という気持ちも尊重していただけていますが、そのことをうまく伝えられないこともあるようです。	はい
問14 職員はあなたやお子さんのプライバシー(他の人に見られたくない、聞かれたくない、知られたくないと思うこと)を守ってくれていると思いますか	設問の回答は
ウェブ掲載の確認など、しっかりと対応してくださっています。	はい

2022年度 東京都福祉サービス第三者評価 利用者調査結果

事業所名	大久野保育園	有効回答数	28 人
------	--------	-------	------

【設問ごとの自由意見】

【評価機関注】個人の特定を避けるため、同一回答者のご意見を複数の文に分割している場合がありますので、必ずしも「意見の数＝意見を書かれた人の数」とは限りません。

問15 お子さんの保育内容に関する説明は、わかりやすいと思いますか

※ 入園時の説明のほか、入園後の日々の保育内容の伝達・発信、お子さんの育ちの目標や見通しの説明など

設問の
回答は

口頭でも、掲示板にも貼られており、わかりやすいです。

はい

いつもたくさん話してくれます。

はい

幼児になると遊んだ内容やケガ・トラブル以外伝言がないため、どのような保育なのかわからない部分があります。毎月のお便りで年齢やクラスごとの保育については大体わかりますが、子ども個人の状況がもう少し知りたいです。

どちらとも
いえない

普段の様子がわかりづらいです。連絡帳以外で、園での様子を伝えていないです。送迎時はどこで遊んだかのみ伝達です。遊んだ場所だけでなく、遊びの中での成長、日々の情緒の変化、トイトレなどについて伝えてほしいです。

どちらとも
いえない

変わりなく過ごしています、と伝えられるので、どのようなことをしたのかわからない時もあります。うちの子は自分から話してくれるので困り感はありませんが、話さない子どももう少し詳しく聞きたいのかと思ったことはあります。元気で変わらないのでしょうか……。

どちらとも
いえない

問16 職員は、あなたが不満に思ったことや要望を伝えたとき、きちんと対応してくれていると思いますか

設問の
回答は

不満を言うことがあまりないです。

はい

問17 あなたが困ったときに、職員以外の人(役所や第三者委員など)にも相談できることをわかりやすく伝えてくれましたか

設問の
回答は

今まで特に問題はなかったです。

どちらとも
いえない

2022年度 東京都福祉サービス第三者評価 利用者調査結果

事業所名	大久野保育園	有効回答数	28 人
------	--------	-------	------

《総合的な感想についてお聞きします》

【評価機関注】個人の特定を避けるため、同一回答者のご意見を複数の文に分割している場合がありますので、必ずしも「意見の数=意見を書かれた人の数」とは限りません。

[2] 日頃お感じになっている保育園に対するご意見・ご要望など、ご自由にお書きください。

(各行左端の「大変満足」「満足」「どちらともいえない」等は、その記入者が総合的な感想[1]で選択した満足度(5段階)を表しています)

感謝の言葉・賞賛【複数ポイントへの賞賛】※「行事&食事」「職員対応&保育内容」など

大変満足 子どものやりたいことを尊重して、のびのびと過ごすことができる点がとてもよいと思います。職員の皆さんも、いつも登園時などに子どもに声をかけてくれて優しく接してくれています。子どもも毎日保育園に登園するのを楽しみにしております。いつも子どもたちが楽しく安全に過ごせるよう配慮していただき、ありがとうございます。今後もよろしくお願いいたします。

大変満足 子どもの育ちを一番考えて、コロナ禍でも保育を行なってくれる点、広い園庭で思いっきり身体を動かせる(スポーツ活動も充実している)点、本物の自然に触れられる点が気に入っています。

満足 子ども目線で接していて、子どもたちのストレスが以前より圧倒的に減ったと思います。トラブルが格段に減っていて、穏やかに毎日過ごせています。

満足 子どもたちが室内では落ち着いて遊び、戸外では思い切り身体を動かして遊べる環境が整っています。

感謝の言葉・賞賛(分野ごと)【保育内容・行事】

大変満足 乳児は、緩やかな担任制で細やかで落ち着いた雰囲気での保育です。幼児は、縦割りで異年齢の交流がうまくできている様子で、何より大人が喜ぶことに重点を置くのではなく、子どもが中心で子どもたちの成長のことを第一に考えての保育が、本当に素晴らしいと思います。

大変満足 担当制? で少人数で一人ひとりに合わせた個別の対応をしてくださるところが、子どもをよく理解していただけている気がして安心できます。

大変満足 一人ひとりの個性を大事に考えて保育をしてくださり、とても感謝しています。

満足 身近な自然環境に触れる体験、子どもの自主性を伸ばす遊びの環境、子どもたちのやりたい気持ちを大切に、遊びを通してたくさん学ばせてもらっている点がすぐれています。

大変満足 戸外での遊びに制限をしないところ、室内での遊びは集中系が多いところ、片づけや服の畳み方、その他生活に必要な力が身につくところ、どんなことも園全体として否定しないところが気に入っています。

満足 自然にふれ合えます。子どもの意見を尊重してくれます。

満足 教える・教えられるの関係ではなく、対等に接している点や、やるかやらないかなど園児の意見を尊重している点は気に入っています。嫌なことを嫌と言える力は、大人になるうえで大切だと感じており、大人の経験から頭ごなしに意見を否定されない環境は、子どもの頃になかなかない環境だと思います。

満足 乳児部の保育は素晴らしいと思います。本当に安心して預けられます。

満足 外部との関わりやつながりが多々あり、子どもも親も勉強になります。

2022年度 東京都福祉サービス第三者評価 利用者調査結果

事業所名	大久野保育園	有効回答数	28 人
------	--------	-------	------

《総合的な感想についてお聞きします》

【評価機関注】個人の特定を避けるため、同一回答者のご意見を複数の文に分割している場合がありますので、必ずしも「意見の数＝意見を書かれた人の数」とは限りません。

〔2〕 日頃お感じになっている保育園に対するご意見・ご要望など、ご自由にお書きください。

（各行左端の「大変満足」「満足」「どちらともいえない」等は、その記入者が総合的な感想〔1〕で選択した満足度（5段階）を表しています）

要望・苦情【日常の保育内容】

満足 幼児部についてです。縦割り2クラスにするには、同年齢の人数が少な過ぎると思います。幼児部の頃より同年齢の友達の輪が狭くなり、特定の友達とだけ仲良くするような状況だと思います。幼児部の頃はいろいろな友達の話が家庭でしましたが、今は一人の友達の話をするだけになってしまいました。このまま年長までクラス替えがないのは不安です。

満足 お散歩が少しでもあるといいです。

要望・苦情【職員の質（子どもの心情や尊厳に配慮した接し方・言動）】

大変満足 大久野保育園のことは信頼しています。最近、小さな子を、人としての尊厳を傷つけるような保育士の事件が発生していますが、そこには、「小さな子な喋れないからばれない、だから、何をしてもいい」という勘違いがあります。大久野保育園は、そんな保育園に絶対にならず、これから、これまで以上に子どもたちを大切にする保育園であってほしいです。

大変満足 これからも温かく子どもを見守ってください。よろしくお願いします。

要望・苦情【行事（内容・場所等）】

満足 お遊戯会のようなものあるとうれしいです。

満足 乳児は行事がないことがさみしいです。普段、親が見られない姿を見られる機会があるとうれしいです。

要望・苦情【保護者の就労・負担への配慮（延長・土曜保育利用の融通性、行事日程の配慮やさまざまな負担軽減の工夫など）】

満足 乳児は登園したら早く来てほしいです。呼ぶまで来ないことが多いです。仕事に急いでいたら困ると思います。

要望・苦情【職員の質（人員配置、職員の退職・異動、業務負担の過重などへの懸念）】

満足 よい先生が辞めてしまうことが残念ですが、上の子も下の子も保育園にいる時間を楽しんでいるようなので、入れてよかったです。

要望・苦情【安全管理（物品管理・プライバシー保護を含む）・保健衛生】

大変満足 駐車場が遠いのは仕方がないと思うのですが、安全なルートがほしいです。保育内容でなくてごめんなさい。

要望・苦情【設備（園庭を含む園の物的環境について、安全衛生面以外の意見・要望等）】

大変満足 駐車場が遠いです。